

# LAGHI DI VARRO (2236m) E CORNALTA (2181m) – VAL DI SCALVE

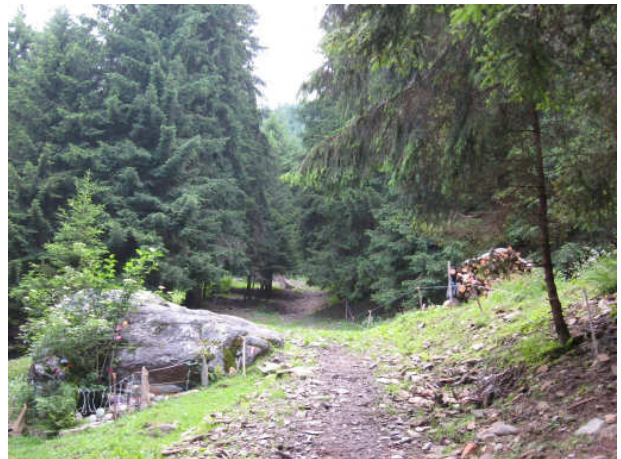


**Partenza:** La partenza è dal piccolo parcheggio dopo il ponte sul torrente Tino, in direzione Vilmaggiore (1080m).



Il sentiero inizia su una mulattiera che costeggia il torrente e sale nel bosco con pendenza abbastanza decisa. Questo tratto è stato recentemente allargato per lavori di captazione idrica.

La pineta in alcuni tratti è fitta e filtra poca luce.



Dopo circa 1:45h si esce sui prati , (1900m circa), e si ha una buona vista sulla valle appena risalita e sui torrentelli che scendono con piccole cascate dalla conca superiore.



Ci vuole ancora circa 1h per arrivare al lago di Varro (m.2236) dove un nevaio sul bordo si specchia nell'acqua.



Da qui si può salire al monte Tornone (2577m) in 1h e al pizzo Tornello (2687m) in 1:30h. In una giornata come oggi però non si vedono, per le nuvole basse e grigie che non promettono nulla di buono...

Seguo il sentiero che costeggia il lago, fino alla metà, poi prendo la deviazione sulla sinistra che percorre a mezzacosta tutto il vallone, e scende poi ad una conca dove si trova il lago di Cornalta (m.2181)



La discesa prosegue su un tratto per rupi e coste attraversando ancora la valle; si passa dalla baita di Varro (m.2010) e poi più in basso ci si ricollega al sentiero di salita.



Il ritorno è sotto un temporale coi fiocchi che trasforma in alcuni tratti il sentiero in torrente. La discesa si fa in meno di 2h.

**Conclusioni:** Il sentiero è buono e ben segnato, però la salita è continua e non dà pause.

Dislivello: 1150m

