

IL MONTE SAN FRANCESCO (793m) E LE MARMITTE DEI GIGANTI

Oggi andiamo alla scoperta di un piccolo monte sconosciuto alla maggior parte delle persone, anche agli abitanti di Varese.



Il nostro itinerario parte dalla piazza S. Stefano nella frazione di Velate (511m), una tranquilla e residenziale frazione di Varese, situata alle pendici del Campo dei Fiori.

Da questa piazza seguiamo le indicazioni per il sentiero n. 10A che porta alla prima Cappella dove inizia la Via Sacra che sale al borgo antico del Sacro Monte (torneremo

in altre pagine a descrivere piu' in dettaglio questa magnifica Via Crucis). Proseguendo usciamo dal borgo e iniziamo a vedere il Sacro Monte con una luce stupenda, è raro trovare giornate in Agosto con un cielo cosi' luminoso.

Arrivati ad un bivio prendiamo per il sentiero n. 9 che si inerpicca con una mulattiera prima e un sentiero poi all'interno di un bosco misto di diverse specie di alberi. Ogni tanto notiamo diversi tipi di fiori.



Il sentiero è piuttosto ripido (troviamo un dislivello di circa 300 metri in poco piu' di un Km) ma in circa 40 minuti usciamo sulla strada che sale al Campo dei Fiori; abbiamo già oltrepassato il Sacro Monte e riusciamo a fare altre fotografie; difficilmente si vede il borgo con tanta chiarezza e nel suo splendore massimo.

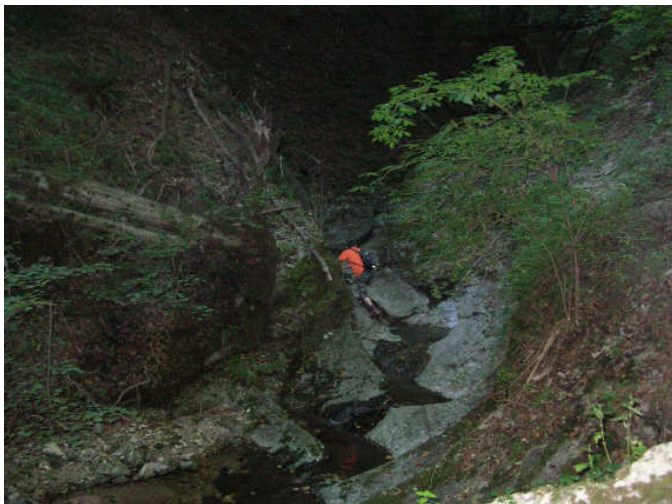


Proseguendo per il sentiero n. 9 si arriva ai ruderi di un'antica torre di segnalazione e poco più in basso del piccolo convento di San Francesco risalente circa al 1200.

In poco tempo si possono visitare queste rovine e poi si scende per un ripido sentiero sul lato meridionale del Monte per tornare in località Velate, concludendo il percorso circolare (l'unica nota che segnaliamo è quella di fare attenzione durante la discesa in quanto il sentiero è coperto di foglie e sassi ed è facile scivolare).



Tornati al bivio con il sentiero n. 10A scendiamo per un breve tratto e ci inoltriamo nella valle scavata dal torrente Vellone per vedere le marmitte dei giganti. Il bosco è fitto e in alcuni punti la luce è debole pur essendo oggi una giornata stupenda. Le marmitte dei giganti rimangono all'interno del Parco del Campo dei Fiori e sono considerate Monumento Naturale.



Le marmitte sono nate dall'erosione dell'acqua sulla roccia calcarea che compone queste montagne e in alcuni punti sono veramente profonde e impressionanti.

Con un po' di fortuna è possibile vedere alcuni abitanti del bosco, diversi tipi di insetti, qualche uccello e andando a vedere nelle pozze ricolme d'acqua anche qualche salamandra.



Dopo aver percorso la piccola vallata e aver ammirato questi monumenti naturali torniamo verso la macchina; dobbiamo fare ancora una sosta. Proprio all'ingresso di Velate ci fermiamo a vedere la torre medievale simbolo di questa frazione.



Prima di ritornare in Varese ci fermiamo ancora a fare qualche foto al Sacro Monte e al Grand Hotel situato sulla salita per il Campo dei Fiori (purtroppo questa bella costruzione in stile Liberty è chiusa da troppo tempo e deturpata da tutte le antenne e i ripetitori che sono stati

installati sul suo tetto. Chissà quando potremo vedere questa grande costruzione nel suo splendore e finalmente aperta di nuovo).



Per concludere questo pomeriggio di tranquillità andiamo nel locale del nostro amico Dario che ormai ci sopporta dopo tutte le passeggiate di passionetrekking: grande Dario e grandi tutti gli amici de "La Speranza" di Bobbiate, frazione di Varese.



Festeggiamo un'altra gita e ripensiamo ancora ai colori che, questa giornata di agosto, inaspettatamente, ci ha regalato. Alla prossima.