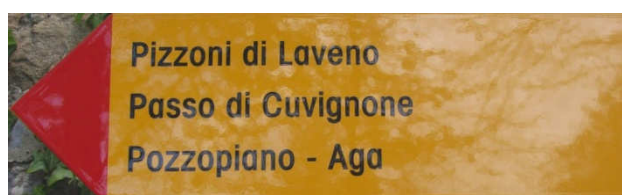


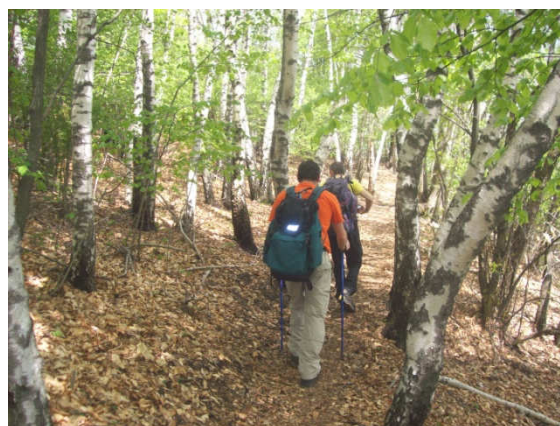
PIZZONI DI LAVENO – MONTE CROCETTA(1113m) (anello dalla Capanna Gigliola)



Partenza: Siamo partiti verso le 14:15 dal parcheggio del ristorante “Capanna Gigliola” in località Casere di Laveno (750m).



Seguendo le indicazioni per “Pizzoni di Laveno” si raggiunge l’inizio del sentiero. Dapprima questo costeggia l’abitato per poi inoltrarsi invece in mezzo al bosco.



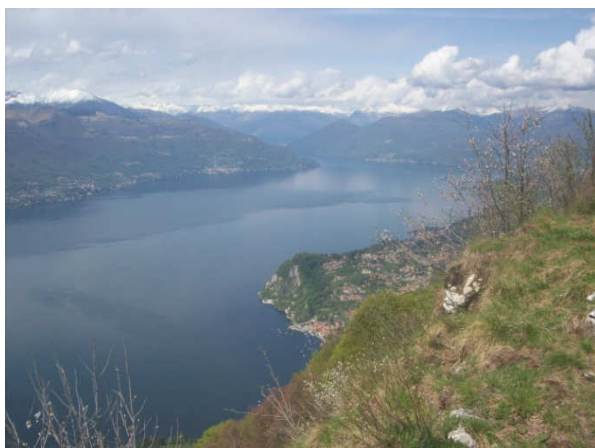
Proseguendo su questo sentiero, con pendenza abbastanza costante, si raggiunge il Passo Barbè (900m).



Da qui la pendenza aumenta lievemente e si alternano zone su roccette leggermente esposte e ancora tratti nel bosco fino a raggiungere, tramite l’ultimo tratto di roccette, una croce.



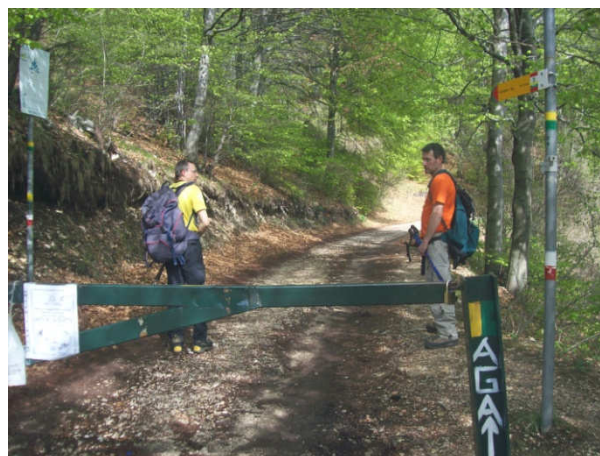
Questo è il punto più panoramico della gita. Non si può non rimanere incantati dalla bellezza del lago maggiore con tutti i suoi paesini e le montagne circostanti.



La parte più faticosa della gita finisce qui. D'ora in avanti si prosegue per un saliscendi sempre in mezzo al bosco e senza difficoltà.



Raggiungiamo dapprima la località "Pizzoni di Laveno" (1018m), poi la cima del Monte la Teggia (1103m), per arrivare poi al passo del Cuvignone dove incrociamo una strada asfaltata.

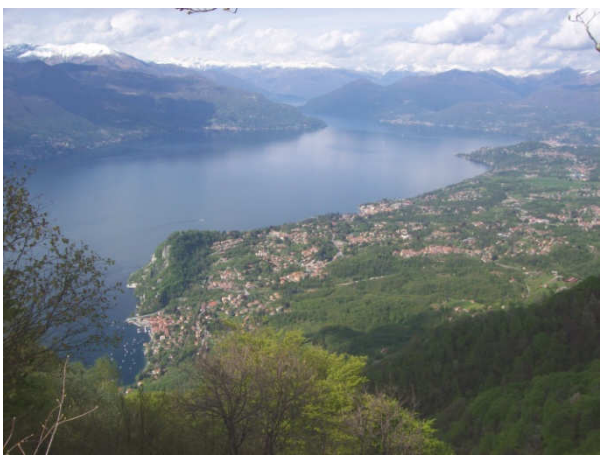


Scendendo per un piccolo tratto su questa strada asfaltata si arriva ad una sbarra da dove parte una strada sterrata che ci porterà in cima al monte Crocetta (1113m). In 20 minuti circa si è in vetta dove in giornate ventilate si possono vedere numerosi deltaplani e parapendii partire e sorvolare la zona.

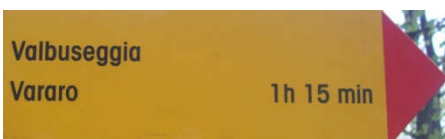
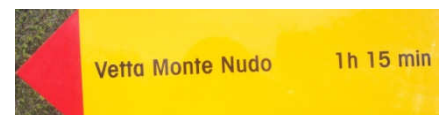




Anche da qui la vista è molto panoramica come del resto durante tutto il percorso fatto. Qua e là infatti è facile trovare piccoli scorci in mezzo al bosco per poter ammirare soprattutto il lago Maggiore da diverse angolature.



Dalla cima del monte Crocetta è possibile continuare anche in direzione del Monte Nudo.



Dopo esserci riposati un po' siamo ripartiti per tornare alla macchina. Arrivati alla sbarra che da sulla strada asfaltata abbiamo scelto di scendere per un sentiero diverso seguendo le indicazioni per "Vararo".

All'unico bivio che si incontra, appena dopo una madonnina, bisogna tenere la destra per arrivare al punto di partenza.

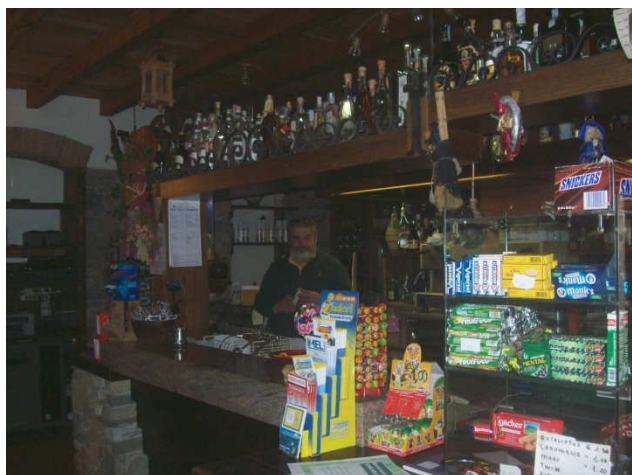


Conclusioni: L'escursione non presenta difficoltà particolari se non qualche punto appena impegnativo sulle roccette.

Sicuramente a livello panoramico è una delle gite più belle della zona.

Inoltre questo itinerario offre la possibilità di ammirare un'innumerabile quantità di specie di fiori diversi. Dislivello totale: circa 400m.

Consiglio: Visto che il punto di partenza e di arrivo è appunto il ristorante "Capanna Gigliola" consigliamo vivamente di fermarsi a gustare una cucina ottima e genuina in un ambiente caratteristico ed elegante all'insegna della cordialità, con una meravigliosa terrazza sul lago maggiore.



L'interno della "Capanna Gigliola"



La cantina (insieme al proprietario Vittorio)



Vista dalla terrazza del ristorante

Gigliola
Cognome

Ristorante Bar
Nome

Molti anni fa
Nato

Casere di Laveno
a

Conduzione:
1 Toro
3 Leoni

Si accettano le migliori carte di credito
Tel/Fax 0332 602266
e-mail: ristorante-gigliola@libero.it
Chiuso il martedì

**Connotati e
contrassegni salienti**

Statura: Salone per Matrimoni
Una Sala per feste
ed anniversari
una Taverna rustica
(Tutte con camino)

Cucina: Genuina all'antica

Cantina: Vini scelti con
competenza e amore

**Segni
particolari:** a mt. 750 il più bel
Balcone sul
Lago Maggiore

semaforo a Cittiglio strada
per Vararo - Passo Cuvignone